

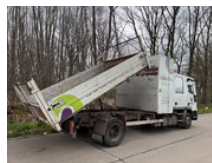


JDG TRUCKS

Iveco Euro Cargo 80E18 / Kipper / Dubbel Kabine

Caractéristiques générales

Marque	Iveco
Mannequin	Euro Cargo
Sous-catégorie	Benne basculante
Relevé du compteur kilométrique	341.044km
Date de première inscription	25-08-1999
Condition	Utilisé
Carburant	Diesel
Classe d'émission	Euro 2



Caractéristiques

Poids à vide	5.270kg
payloadWeight	2.220kg
GVW	7.490kg
Cabine	Crewcab

Iveco Euro Cargo 80E18 / Kipper / Dubbel Kabine

Spécifications techniques

Transmission

Porte-mains

Actifs

180hp

Description

Eurocargo 80E18 benne Moteur 6 cylindres Boîte manuelle 6 vitesses Double cabine 6 +1 places Coffre à outils Benne arrière
Suspension LAMES Camion Belge Bon état de marche

Accessoires

- Suspension de feuille