



JDG TRUCKS

Mercedes-Benz Atego 1223 met container

Caractéristiques générales

Marque Mercedes-Benz

Modèle Atego 1223

Sous-catégorie Conteneur

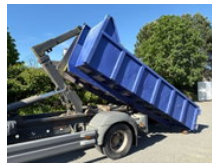
Système de conteneurs hook

relevé de compteur 411.303km

Date de première inscription 16-05-1999

Condition Utilisé

Carburant Diesel



Propriétés

Poids unique 6.260kg

Poids total autorisé en charge (PTAC) 11.990kg

Mercedes-Benz Atego 1223 met container

Spécifications techniques

Nombre d'axes	2
Configuration des axes	4x2
Transmission	Boîte de vitesses manuelle
Actifs	230hp

Description

Atego 1223 Moteur 6 cylindres Boîte manuelle 6 vitesses Système container Unilift Complet avec son Container 4,5 Mètres Coffre à outils Suspension Lames - Air Bon état de marche Camion Belge

Accessoires